



# GO<sup>2</sup>basic



## Arbeiten auf Augenhöhe

Stufenlos und sekundenschnell verwandelt die manuelle Höhenverstellung den Schreibtisch GO<sup>2</sup>basic in eine Arbeitsfläche auf Augenhöhe.

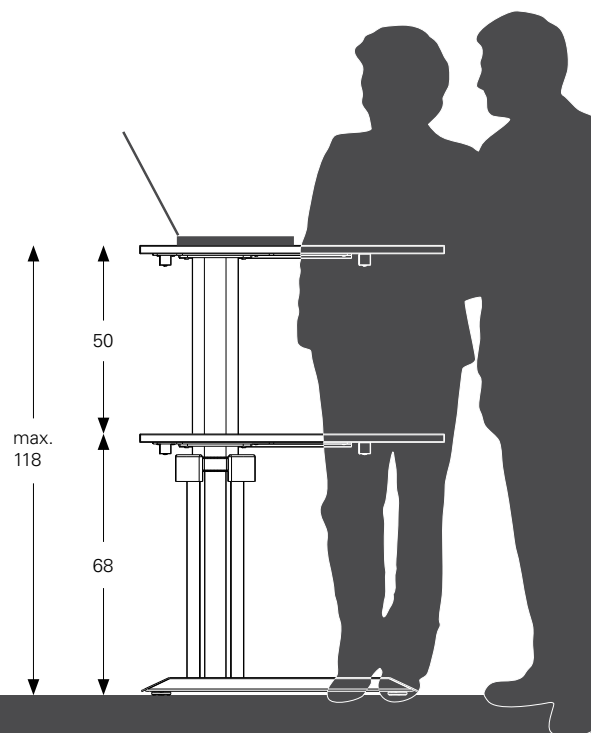
Alternative: die Motorverstellung per Knopfdruck.

In Kombination mit den Kompaktschränken der Produktreihe SCUBE entsteht ein langlebiges, preisgünstiges und qualitativ hochwertiges Basisbüro von LEUWICO.

## Working at eye-level

Due to a step-less manual height adjustment you transform your GO<sup>2</sup>basic desk into a workstation at eye-level.

Alternative: height adjustment by motor. In combination with the SCUBE cupboard Compact series you will get a durable, well-priced and high-quality office fitting-out provided by LEUWICO.



Manuelle Höhenverstellung H1 / H2  
Manual adjustment H1 / H2



Motorverstellung M1  
Motor adjustment M1



Motorverstellung M2  
Motor adjustment M2

- Manuelle oder Motorverstellung
- Automatischer Auffahrschutz inklusive
- Entspricht in vollem Umfang der Tischnorm DIN EN 527-1:2011

- Height adjustment by hand or motor
- Including safety stop
- Complies fully with regulation DIN EN 527-1:2011

- H1 Hand / hand
- H2 Hand mit Gewichtsausgleich  
hand, with weight compensation
- M1 Motor, Einfachsteuerung  
motor, up and down
- M2 Motor, Komfortsteuerung  
motor, with memory function

## Materialien und Farben

## Materials and Colours

- Gestellteile alu-/silberfarbig
- Tischplatte Spanplatte 22 mm, melaminharzbeschichtet, große Dekorauswahl
- Frame finish aluminium/silver
- Desktop chipboard 22 mm, melamine finish, large variety of decors



024  
Buche Dekor  
beech decor



026  
Ahorn Dekor  
maple decor



042  
Weißbuche Dekor  
light beech decor



051  
Balearen Eiche Dekor  
Balearic oak decor



052  
Zebrano Dekor  
zebrano decor



080  
Pflaume Dekor  
plum decor



081  
Kirschbaum Dekor  
cherry tree decor



082  
Olive dunkel Dekor  
olive wood decor



011  
lichtgrau  
lightgrey



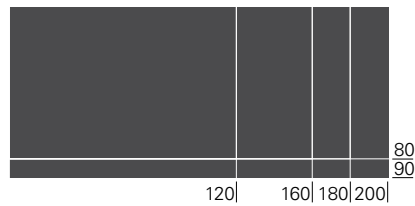
041  
weißaluminium  
aluminium white



049  
kristallweiß  
crystal white

## Tischplatte Größen

## Desktop dimensions



## Optionen und Zubehör

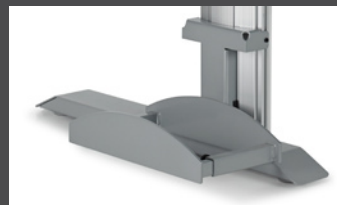
- 3 Organisationsbohrungen links, rechts, mittig mit Organisationsbuchsen aus Kunststoff, alugrau oder weiß
- Kabeldurchlass aus Kunststoff, alugrau oder weiß

## Options and Accessories

- 3 organisation holes, left, right, centre including sleeve and cover made of plastic, colour: aluminium grey or white
- cable outlet made of plastic, colour: aluminium grey or white



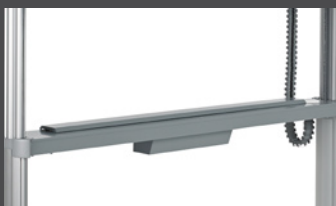
Monitorhalter  
Monitor holder



CPU-Halter  
CPU holder



Kabelkette  
Cable chain



Kabelschachtabdeckung  
Cable duct cover



Vertikaler Kabelkanal, transluzent  
vertical cable channel, translucent



Kabelwanne abklappbar  
hinged cable tray

# SCUBE

## Kompaktschränke

Stabil und solide ist der Kompaktschrank aus der Produktreihe SCUBE. Schwere Ordner und vieles mehr sind darin schnell und bequem verstaut. Jedes Bauteil ist bei Bedarf einzeln austauschbar.

## Cupboards Compact series

Stability and solidly built are the characteristics of this cupboard unit. Heavy ring binders and many more items are stored quickly and easily. Each component can individually be replaced if required.

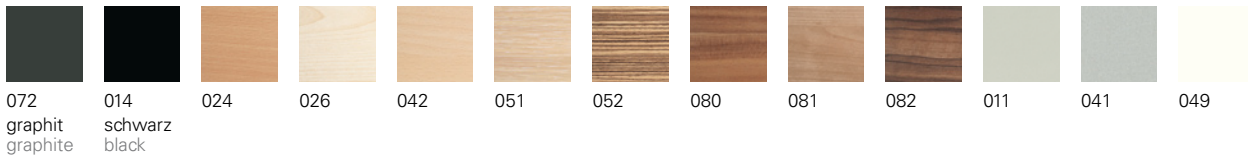


### Materialien und Farben

- Korpus und Türen Spanplatte 19 mm, Rückwand Spanplatte 16 mm
- Griffe Aluminium, farblos eloxiert
- Farbe von Korpus und Türen frei kombinierbar

### Materials and Colours

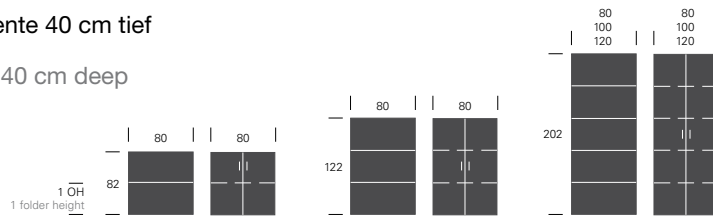
- Carcass and doors 19 mm chipboard, back panel 16 mm chipboard
- Handles aluminium, clear anodized
- Colours of carcass and doors freely selectable



### Größen

### Dimensions

- Elemente 40 cm tief
- Units 40 cm deep



- inklusive Sockelgleiter, 2 cm hoch
- Türen mit 110° Öffnungswinkel
- including gliders, 2 cm high
- doors with 110° opening angle



Qualitätsbeschläge  
High quality fittings



Griff A, Aluminium farblos eloxiert  
Handle type A, clear anodised

### LEUWICO GmbH

Hauptstraße 2-4  
D-96484 Wiesenfeld  
Telefon +49 9566 88-0  
Telefax +49 9566 88-114  
E-Mail: info@leuwico.com  
www.leuwico.com

### Kontakt Österreich

LEUWICO Austria GmbH  
Landwiedstraße 23  
A-4020 Linz  
Telefon +43 732 67 17 93-0  
Telefax +43 732 67 43 57  
E-Mail: office@leuwico.at  
www.leuwico.at

### Kontakt Schweiz

JOMA-Trading AG  
Weiernstrasse 22  
CH-8355 Aadorf  
Telefon +41 52 36 54 111  
Telefax +41 52 36 52 051  
E-Mail: info@joma.ch  
www.joma.ch

### Contact details

USA EISYS, INC.  
112 28th Street South  
USA-Birmingham, AL 35233  
Phone +1 205.941.1942  
Fax +1 205.941.1781  
email: info@eisis-inc.com  
www.eisis-inc.com

